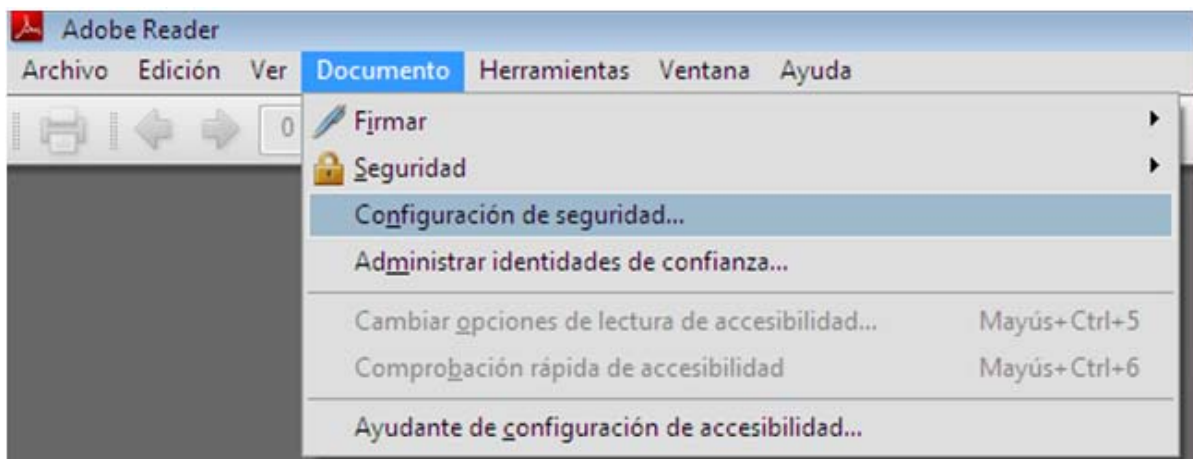


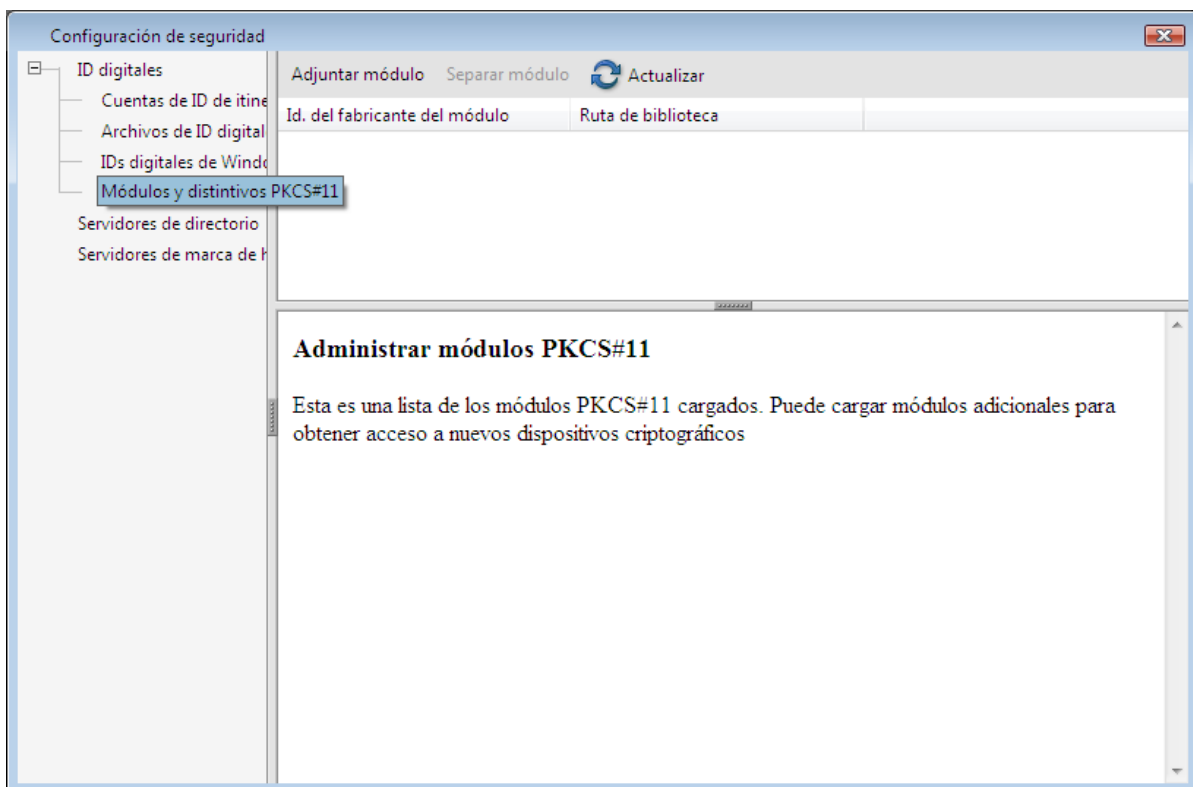
Configuració del clauer criptogràfic idCAT en l'aplicació Adobe Acrobat en entorns Windows

Resum de les passes a seguir per tal de configurar correctament el clauer idCAT en l'aplicació Adobe Acrobat en entorns Windows.

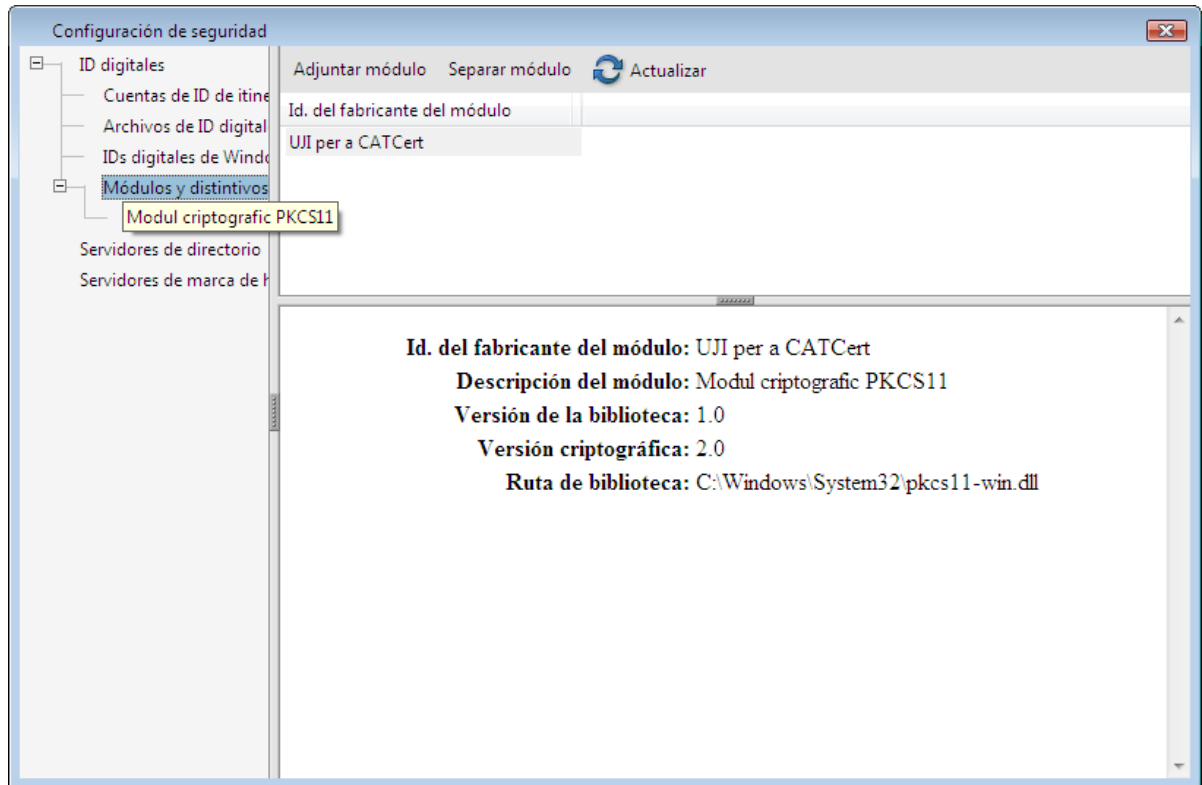
1. Dirigir-se a la pestanya **Document** → **Configuració de seguretat**



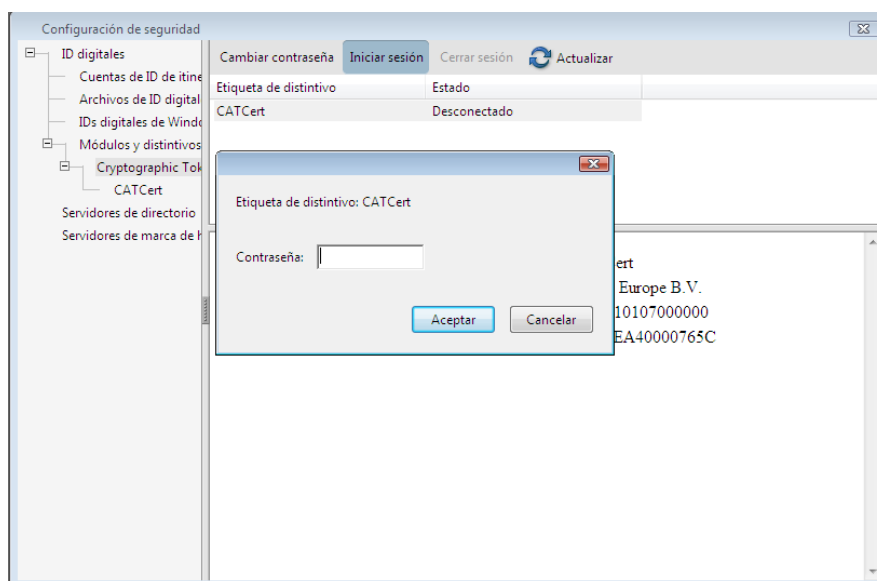
2. Una vegada a Id digitals, anar a **Mòduls i dispositius PKCS#11** → **Adjuntar mòdul**



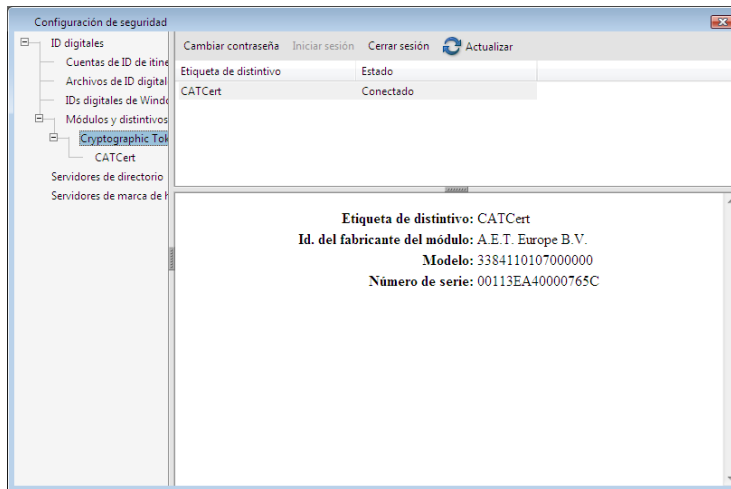
3. En aquest moment crearem un accés a un nou dispositiu de seguretat, és a dir, a la llibreria del clauer idCAT. Per tant, afegim el nom de fitxer del mòdul, que és la ruta on resideix la llibreria PKCS11 corresponent al clauer idCAT (**C:/Windows/System32/pkcs11-win.dll**).



4. Finalment **iniciarem sessió** amb el clauer per tal de poder utilitzar el certificat resident al clauer amb l'Adobe Acrobat (prèviament ens demanarà la **contrasenya** del clauer idCAT).



5. Veiem a la captura següent que ja disposem del nou dispositiu CATCert que accedirà al clauer idCAT amb la sessió iniciada.



6. Ara ja podem realitzar signatures amb el certificat del clauer criptogràfic idCAT.

Estat formal	Elaborat per: Suport de l'Àrea Tècnica	
Control de versions	Data:	15/06/2010
	Descripció:	Creació del document
Nivell accés informació	pública	
Control de còpies	Només les còpies disponibles al web de CATCert garanteixen l'actualització dels documents. Tota còpia impresa o desada en ubicacions diferents es consideraran còpies no controlades.	
Drets d'autor	Aquesta obra està subjecta a una llicència Reconeixement-No comercial-Sense obres derivades 2.5 Espanya de Creative Commons. Per veure'n una còpia, visiteu http://creativecommons.org/licenses/by-nc-nd/2.5/es/deed.ca o envieu una carta a Creative Commons, 171 Second Street, Suite 300, San Francisco, California 94105, USA.	