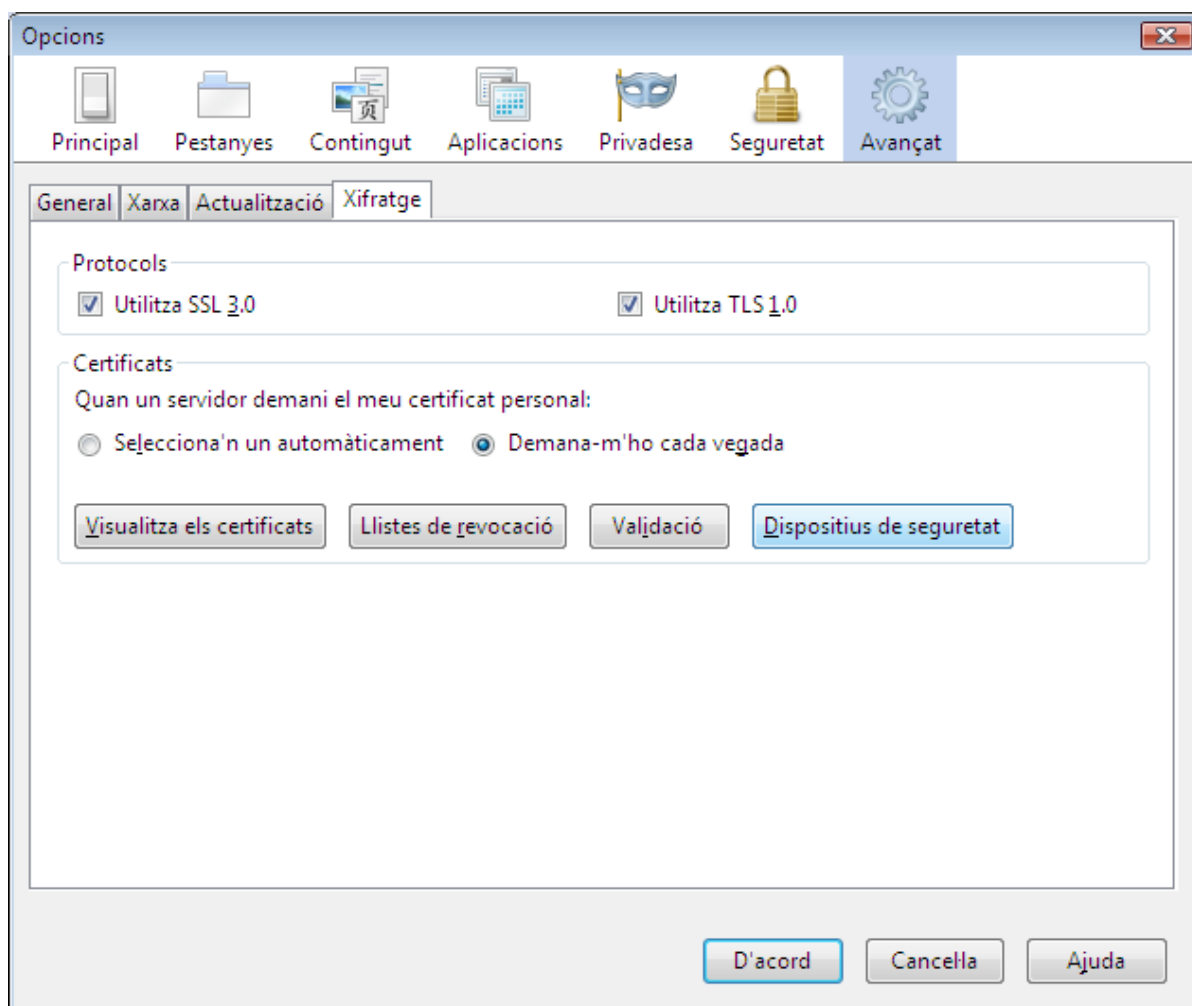


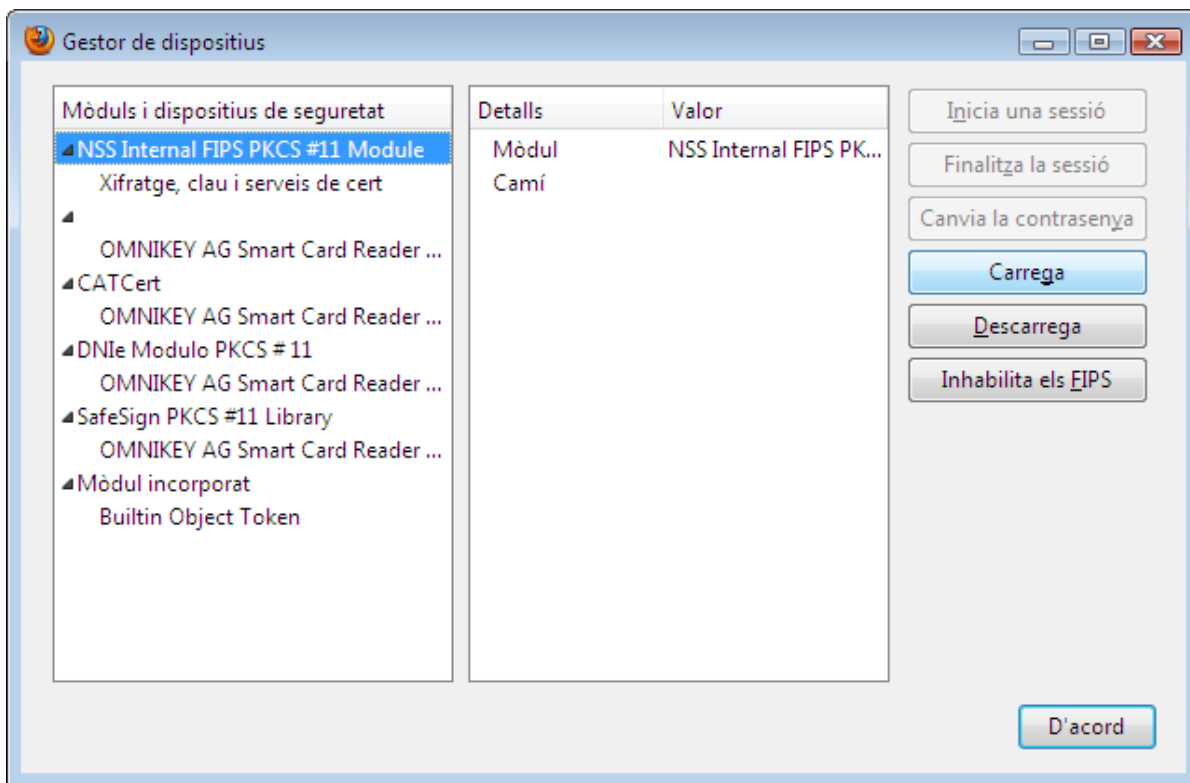
Configuració de les targetes criptogràfiques T-CAT en navegadors FireFox en entorns Windows

Resum de les passes a seguir per tal de configurar correctament les targetes criptogràfiques de CATCert (T-CAT) en els navegadors FireFox en entorns Windows.

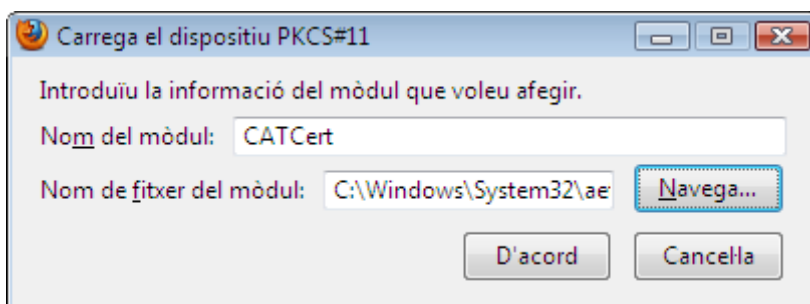
1. Dirigir-se a la pestanya **Eines** → **Opcions**
2. Una vegada a la zona Opcions, anar a **Avançat** → **Xifratge** → **Dispositius de seguretat**

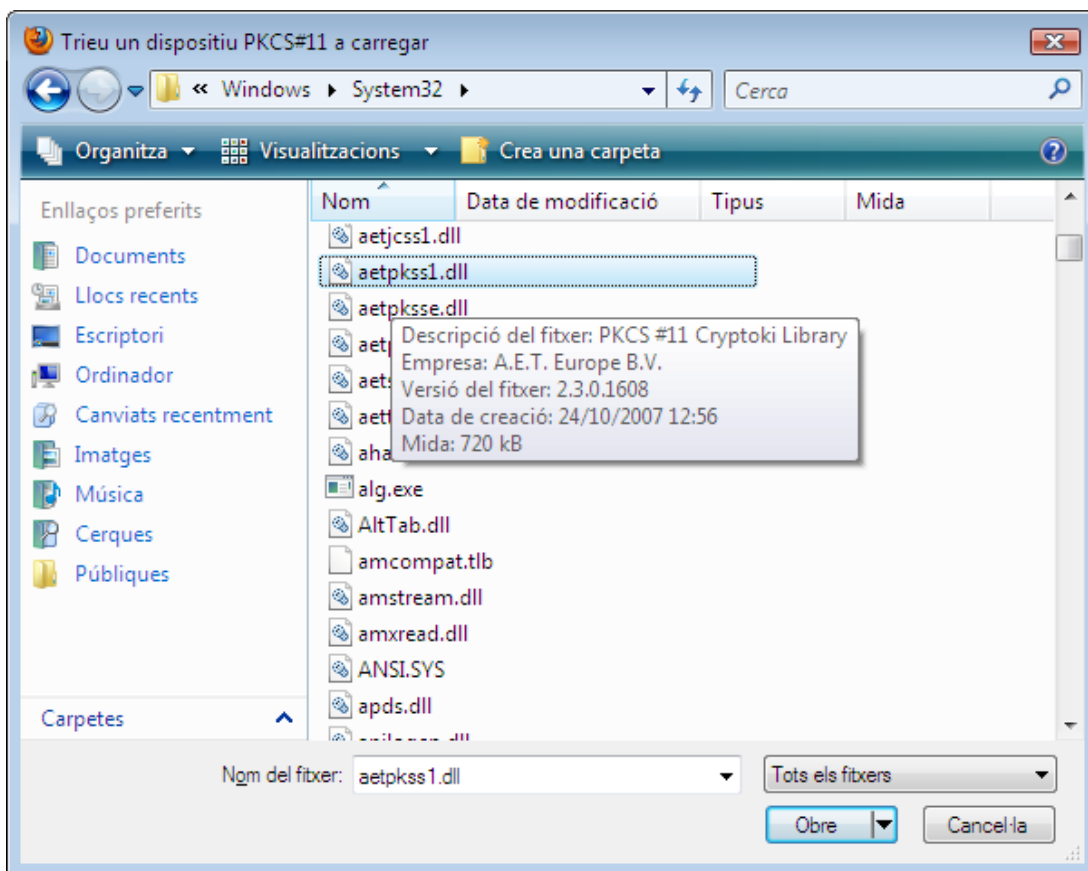


3. En aquest moment crearem un accés a un nou dispositiu de seguretat, és a dir, a la llibreria de la targeta T-CAT. Per tant, dirigir-se a la pestanya **Carrega**

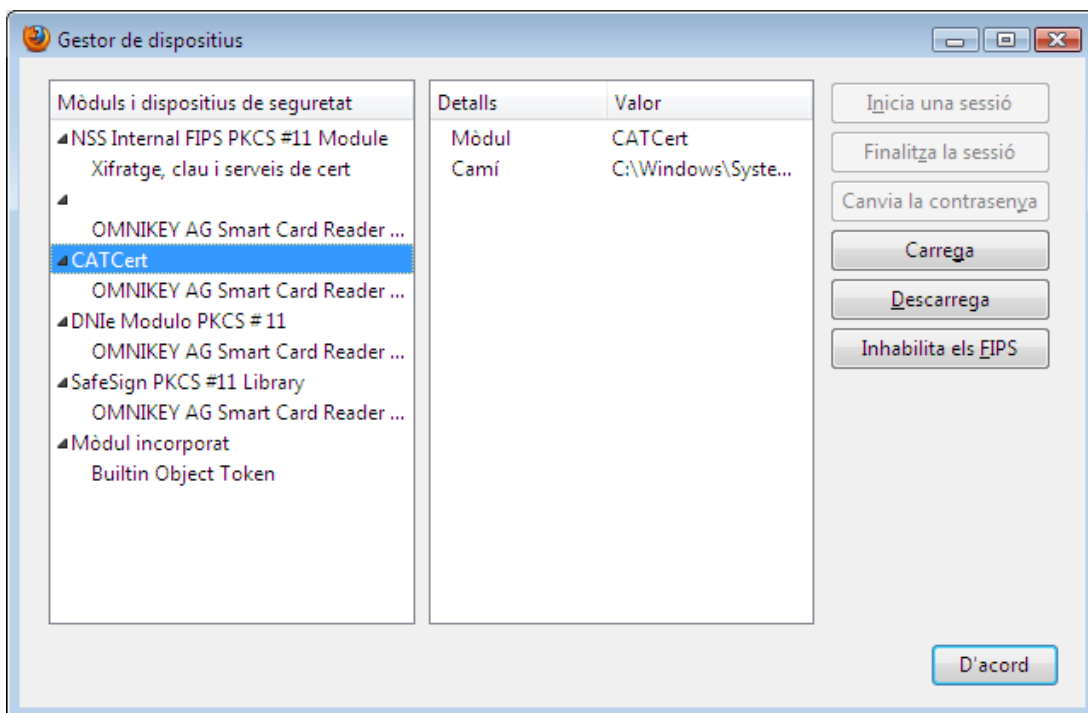


4. Afegim el nom del mòdul (per exemple CATCert o T-CAT) i el nom de fitxer del mòdul, que és la ruta on resideix la llibreria PKCS11 corresponent a les targetes T-CAT (**C:\Windows\System32\ae**tpkss1.dll).





5. Ara ja podem utilitzar les targetes T-CAT amb el navegador Mozilla FireFox, ja que com veiem a la captura següent ja disposem del nou dispositiu CATCert que accedirà a les targetes T-CAT.



Estat formal	Elaborat per: Suport de l'Àrea Tècnica	
Control de versions	Data:	09/06/2010
	Descripció:	Creació del document
Nivell accés informació	pública	
Control de còpies	Només les còpies disponibles al web de CATCert garanteixen l'actualització dels documents. Tota còpia impresa o desada en ubicacions diferents es consideraran còpies no controlades.	
Drets d'autor	Aquesta obra està subjecta a una llicència Reconeixement-No comercial-Sense obres derivades 2.5 Espanya de Creative Commons. Per veure'n una còpia, visiteu http://creativecommons.org/licenses/by-nc-nd/2.5/es/deed.ca o envieu una carta a Creative Commons, 171 Second Street, Suite 300, San Francisco, California 94105, USA.	